



Irene Gronowski
Hauswirtschaft / Reinigung



Maria Eberle
Palliative Care Pflegefachkraft



Barbara Schulze-Höckelmann
Palliative Care Pflegefachkraft



Monika Drees
Palliative Care Pflegefachkraft



Anja Gunnemann
Palliative Care Pflegefachkraft



Marietta Ludger
Palliative Care Pflegefachkraft



Delia Dösch
Palliative Care Pflegefachkraft



Bianca Gölzer
Palliative Care Pflegefachkraft



Carina Kotzur
Palliative Care Pflegefachkraft



Birgit Waldmann
Palliative Care Pflegefachkraft



Maike Schröder
Palliative Care Pflegefachkraft



Monika Schwietzer
Palliative Care Pflegefachkraft



Christiane Schulze-Balhorn
Hauswirtschafterin



Maria Schoppengerd
Hauswirtschafterin



Agnes Schröder
Hauswirtschaft / Reinigung



Margarete Husam-Deventer
Hauswirtschafterin



Maria Mester
Hauswirtschafterin



Helmut Radke
Hausmeister



Hospizbegleiter/innen

Verbandsvorstand

Hospizbegleiter/innen



Sonja Nordhaus
Pflegefachkraft



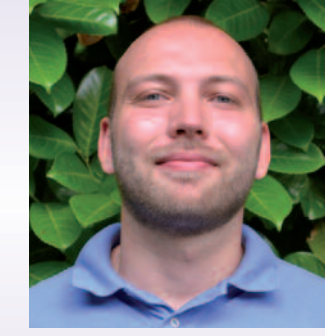
Stefanie Groß-Albenhausen
Pflegefachkraft



Theresia Bickheuer
Palliative Care Pflegefachkraft



Sandra Bleckmann
Palliative Care Pflegefachkraft



Benedikt Degen
Altenpfleger



Michelle Romahn
Altenpflegerin



Dorothee Wulle
Palliative Care Pflegefachkraft



Alexander Plafmeier
Hausmeister



Petra Brockhues
Verwaltung



Sonja Wollny
Verwaltung



Claudia Hammel
Verwaltung



Oxana Bach
Leitende Hauswirtschafterin



Ulla Staender
stellv. Pflegedienstleitung
Palliative Care Pflegefachkraft



Dirk Wallrabe
Pflegedienstleitung
stellv. Leitung stationäres Hospiz



Johannes Horstmann
Leitung Hospizzentrum
Assistent des ehrenamtlichen Vorstands



Till Quadflieg
Hospizkoordinator



Anja Tüntje
Hospizkoordinatorin



Milena Ivens
Hospizkoordinatorin



Vertrauenspersonen
lt. Hospizvertrag § 7

Margret Becker
0 25 08 / 99 70 75



Hospizgruppe Ahlen



Hospizgruppe Beckum



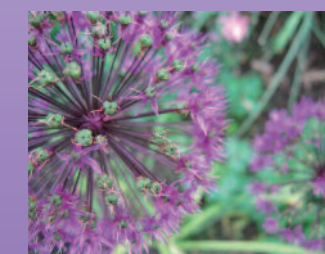
Hospizgruppe Drensteinfurt



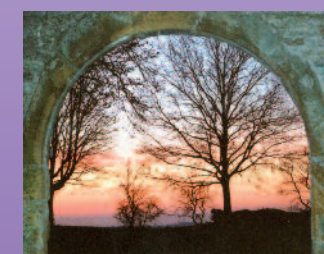
Hospizgruppe Ennigerloh



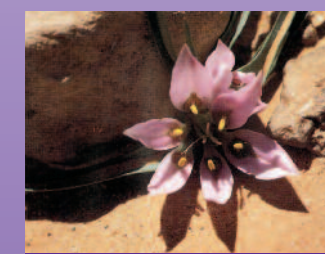
Hospizgruppe Everswinkel



Hospizgruppe Lippetal



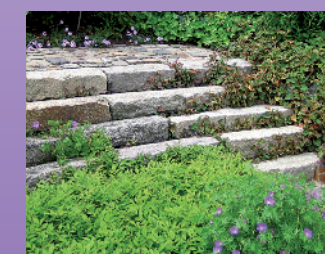
Hospizgruppe Oelde



Hospizgruppe Sendenhorst/Hoetmar



Hospizgruppe Telgte



Hospizgruppe Wadersloh



Hospizgruppe Warendorf



Peter Dudeck
0 23 82 / 96 90 65