



Ansprechpartnerin

Petra Weppel
0 170 / 2 30 95 28



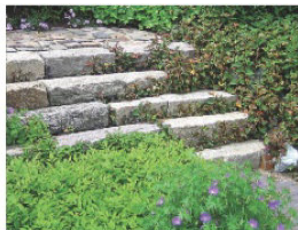
Unsere Hospizgruppe

Unsere Hospizgruppe besteht seit dem Jahr 2005. Gemeinsam bilden wir mit zehn weiteren Hospizgruppen die Hospizbewegung im Kreis Warendorf e.V. Wir sind Träger des HOSPIZZENTRUM in Ahlen, mit dem ambulanten Hospizdienst und dem stationären Hospiz.

- Wir aktiven Begleiterinnen treffen uns in regelmäßigen Abständen.
- Mehrmals im Jahr laden wir zu öffentlichen Themenabenden und Vorträgen ein. Unser Veranstaltungskalender liegt an mehreren öffentlichen Stellen aus (z.B. Kirchen, Arztpraxen, Apotheken).
- Um unsere Erfahrungen und unser Engagement in die Versorgungs- und Betreuungsstrukturen der Gemeinde Wadersloh einfließen zu lassen, sind wir Teilnehmer im „Seniorennetzwerk“.
- Auf Wunsch kommen wir gerne in Einrichtungen (Vereine, Schulen) und sonstige Gruppen, um über die vielfältigen Angebote und Möglichkeiten der Hospizbewegung zu informieren.
- Auf Anfrage bei der Ansprechpartnerin bieten wir Termine für persönliche Gespräche und Informationen an.

Informationen zur hospizlichen Begleitung und Gespräche zur Patientenverfügung

jeden 1. Mittwoch im Monat von 10.00 – 12.00 Uhr
in der Sparkasse, Sitzungssaal, 1. OG.
Überwasserstraße 2, Wadersloh



Sie können helfen

- durch die Weitergabe von Informationen über die Hospizbewegung an Freunde, Verwandte und Bekannte
- durch Ihre Mitgliedschaft in der Hospizbewegung im Kreis Warendorf e.V.
- durch Hinweis auf unser Spendenkonto bei Anlässen wie z. B. Geburtstagen, Betriebsfeiern, Jubiläen, Todesfällen
- durch Ihre Beteiligung bei öffentlichen Veranstaltungen (Benefizkonzerte ...)
- durch Ihre Teilnahme an Vorbereitungskursen zur Hospizarbeit und Sterbebegleitung und anschließend
- durch Ihre Mitarbeit in der örtlichen Hospizgruppe.

Spenden

Unter dem Stichwort Hospizgruppe Wadersloh können Sie unserem Verein eine Spende zukommen lassen.

Sparkasse Münsterland-Ost IBAN: DE 09 4005 0150 0034 0002 40
Volksbank eG IBAN: DE 38 4126 2501 1020 3004 00

Wir sind Mitglied im

